



MILLUTENSIL
CONVEYING
SYSTEMS



NASTRI TRASPORTATORI ELETTROMECCANICI



MILLUTENSIL
INNOVATION



TRASPORTATORI ELETTROMECCANICI

I nastri elettromeccanici Millutensil offrono un controllo attivo e selettivo del trasporto di materiali ferrosi grazie a un sistema di magneti controllati elettricamente.

Questa tecnologia consente l'attivazione e la disattivazione della forza meccanica in punti precisi del ciclo, rendendoli ideali per applicazioni dove è richiesta la manipolazione temporanea o il rilascio sincronizzato dei pezzi.

Sono perfetti per linee automatizzate con esigenze di sincronizzazione e massima precisione nella movimentazione.

MILLUTENSIL



Inclinazione Max	Alimentazione	Tensione di alimentazione	Potenza nominale	Corrente nominale	Velocità avanzamento	Carico Max*
		(V)	(kW)	(A)	(m/min)	(kg)
5°	Elettrica	400V 3PH 50HZ	0,09	0,51	4,5	100

*Peso massimo trasportabile incluso sistema di guida, profilo, elementi di trasporto e scarti = 100 kg

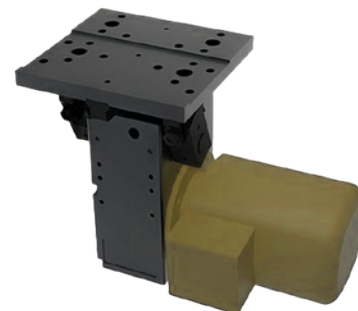
*Peso massimo del sistema di guida, profilo ed elementi di trasporto = 50 kg

Non compreso nella fornitura:

I trasportatori vengono forniti senza cavo di collegamento.

MILL5299.001

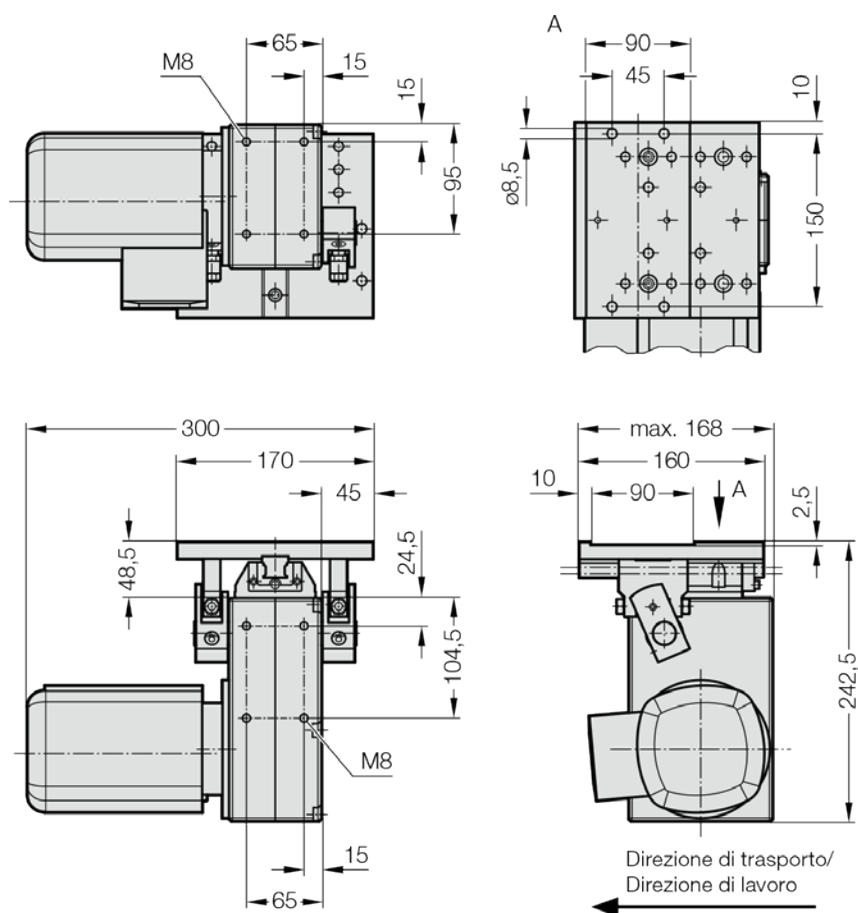
TRASPORTATORE ELETTROMECCANICO,
POSIZIONE RIDUTTORE VERTICALE



Possibilità di fissaggio del trasportatore su due livelli.

*Peso massimo trasportabile incluso sistema di guida, profilo, elementi di trasporto e scarti = 100 kg

MILLUTENSIL



COME ORDINARE

Trasportatore elettromeccanico modello MILL5299.= MILL5299.

Posizione motoriduttore verticale

= 001.

N° d'ordine

= MILL5299.001.

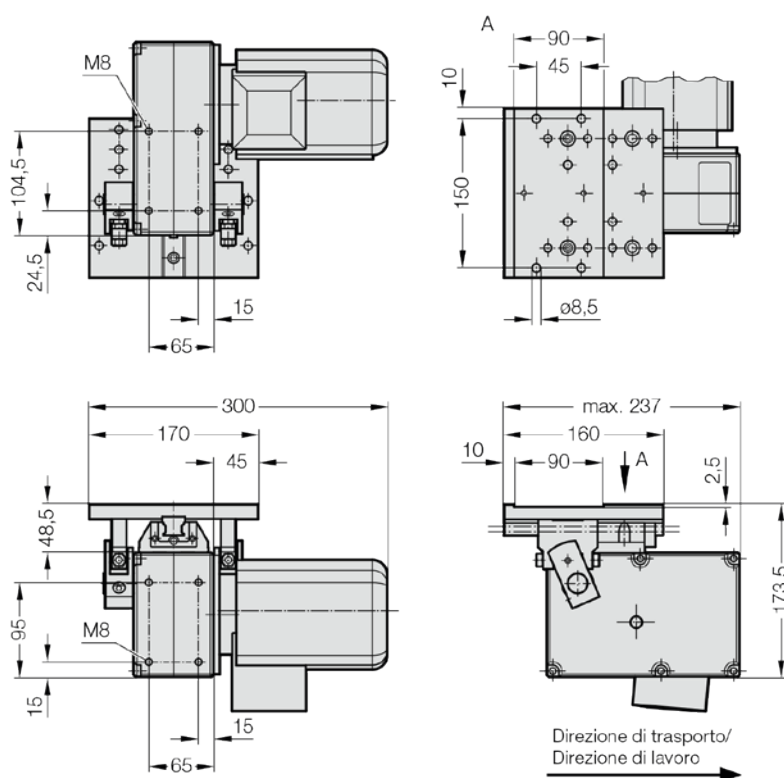
MILL5299.002

TRASPORTATORE ELETTROMECCANICO,
POSIZIONE RIDUTTORE ORIZZONTALE



Possibilità di fissaggio del trasportatore su due livelli.

*Peso massimo trasportabile incluso sistema di guida, profilo, elementi di trasporto e scarti = 100 kg



COME ORDINARE

Trasportatore elettromeccanico modello MILL5299.= MILL5299.

Posizione motoriduttore orizzontale = 002.

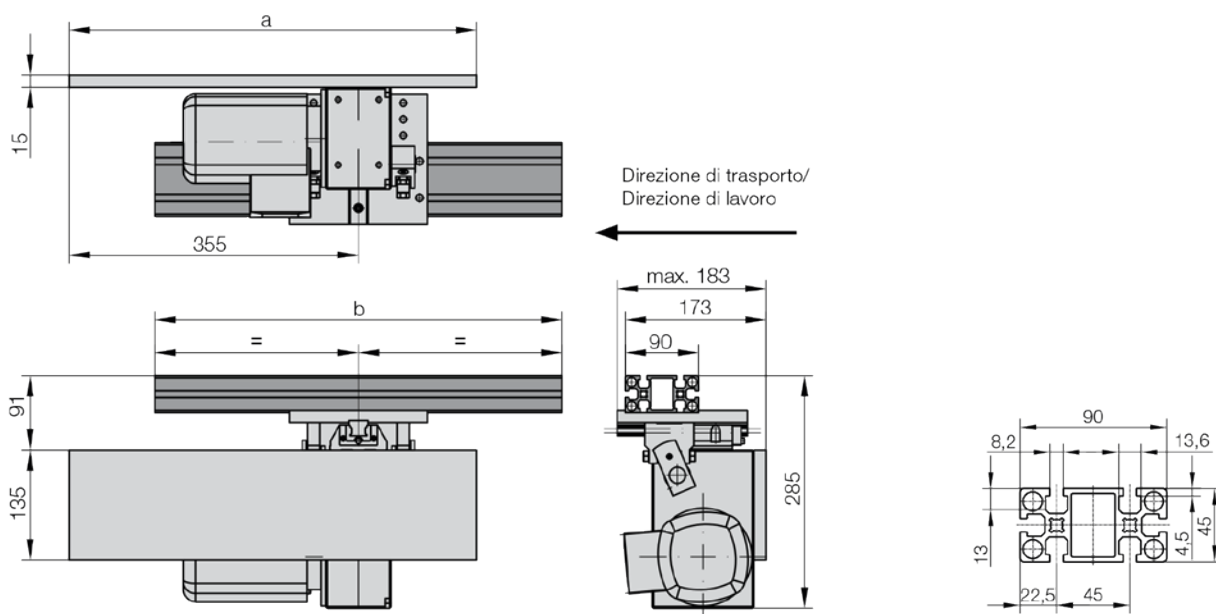
N° d'ordine = MILL5299.002.

MILL5299.011

TRASPORTATORE ELETTROMECCANICO,
POSIZIONE RIDUTTORE VERTICALE, CON PROFILO E SUPPORTO



*Peso massimo trasportabile incluso sistema di guida, profilo, elementi di trasporto e scarti = 100 kg

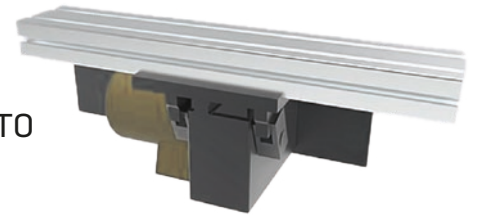


b	0500	0600	0700	0800	0900	1000	1100	1200
a								
500	•	•	•	•	•	•	•	•



COME ORDINARE

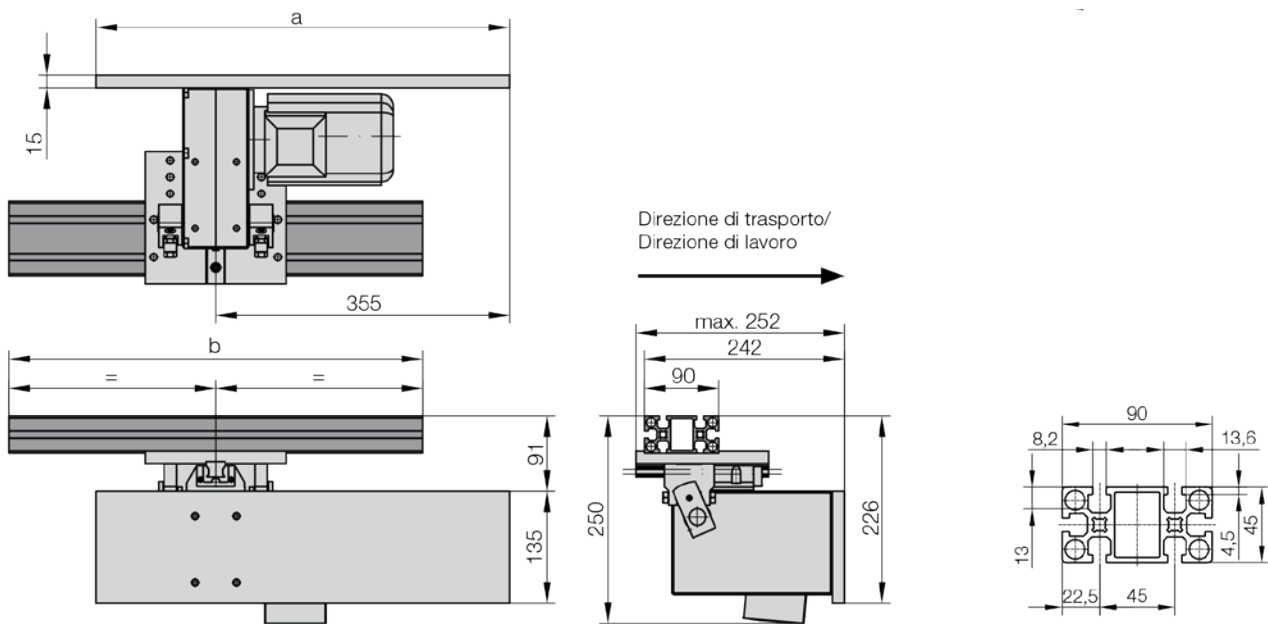
Trasportatore elettromeccanico modello MILL5299.= MILL5299.
 Posizione motoriduttore verticale = 011.
 Lunghezza profilo b=0500 = 0500.
 Lunghezza piastra a=0500 = 0500.
 N° d'ordine = MILL5299.011.0500.0500



MILL5299.012

TRASPORTATORE ELETTROMECCANICO,
POSIZIONE RIDUTTORE ORIZZONTALE, CON PROFILO E SUPPORTO

*Peso massimo trasportabile incluso sistema di guida, profilo, elementi di trasporto e scarti = 100 kg



MILLUTENSIL

b	0500	0600	0700	0800	0900	1000	1100	1200
a								
500	•	•	•	•	•	•	•	•



COME ORDINARE

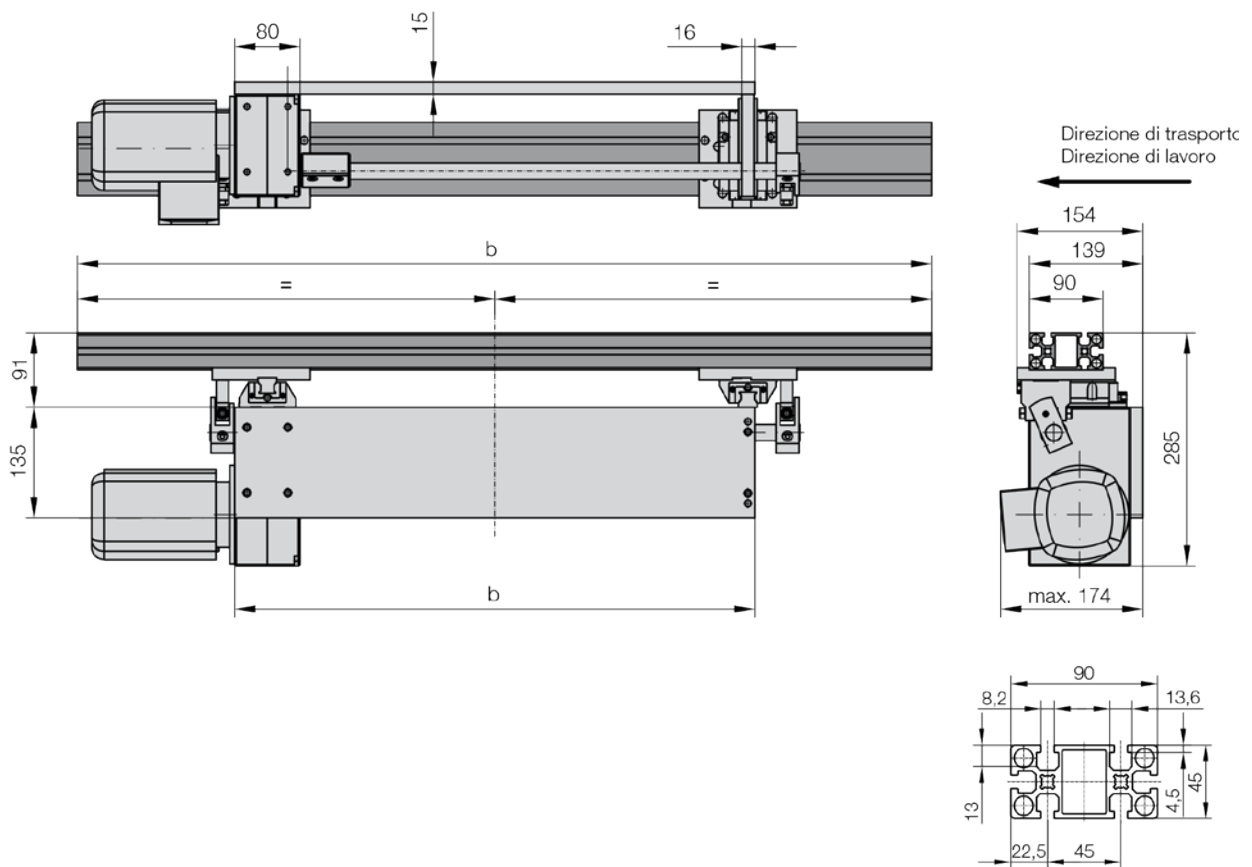
Trasportatore elettromeccanico modello MILL5299.= MILL5299.
 Posizione motoriduttore orizzontale = 012.
 Lunghezza profilo b=0500 = 0500.
 Lunghezza piastra a=0500 = 0500.
 N° d'ordine = MILL5299.012.0500.0500

MILL5299.121

TRASPORTATORE ELETTROMECCANICO,
POSIZIONE RIDUTTORE VERTICALE,
2 SLITTE, CON PROFILO E SUPPORTO



*Peso massimo trasportabile incluso sistema di guida, profilo, elementi di trasporto e scarti = 100 kg



a/b	1300	1400	1500	1600	1700	1800	1900	2000	2100	2200	2300	2400	2500	2600	2700	2800	2900	3000
900	•	•	•	•	•	•												
1200							•	•	•	•	•	•						
1500													•	•	•	•	•	•

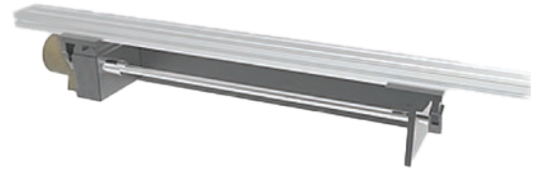


COME ORDINARE

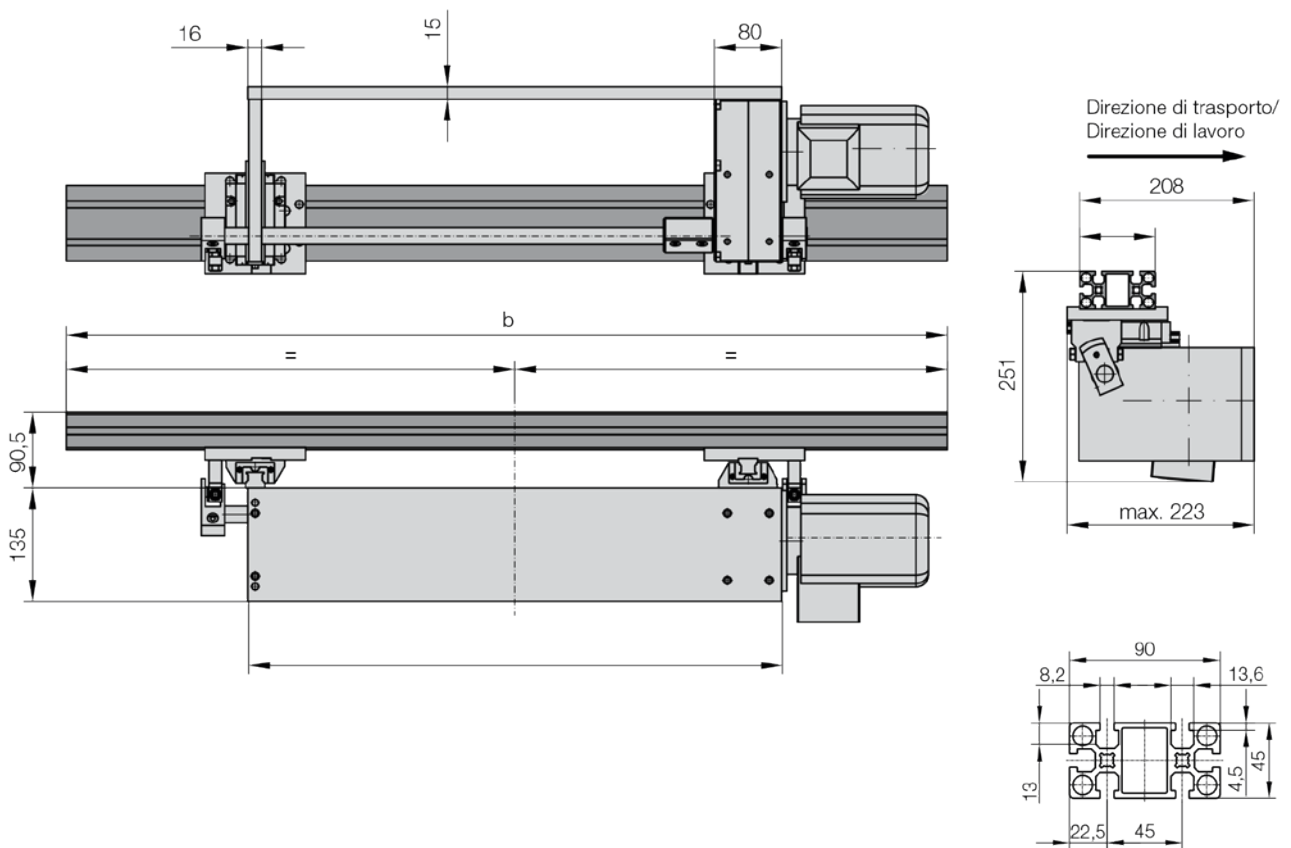
Trasportatore elettromeccanico modello MILL5299.= MILL5299.
 Posizione motoriduttore verticale = 121.
 Lunghezza profilo b=1400 = 1400.
 Lunghezza piastra a=900 = 0900.
 N° d'ordine = MILL5299.121.0500.0500

MILL5299.122

TRASPORTATORE ELETTROMECCANICO,
POSIZIONE RIDUTTORE ORIZZONTALE,
2 SLITTE, CON PROFILO E SUPPORTO



*Peso massimo trasportabile incluso sistema di guida, profilo, elementi di trasporto e scarti = 100 kg



a/b	1300	1400	1500	1600	1700	1800	1900	2000	2100	2200	2300	2400	2500	2600	2700	2800	2900	3000	
900	•	•	•	•	•	•													
1200							•	•	•	•	•	•							
1500													•	•	•	•	•	•	•

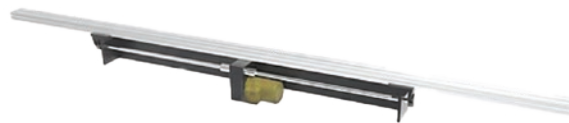


COME ORDINARE

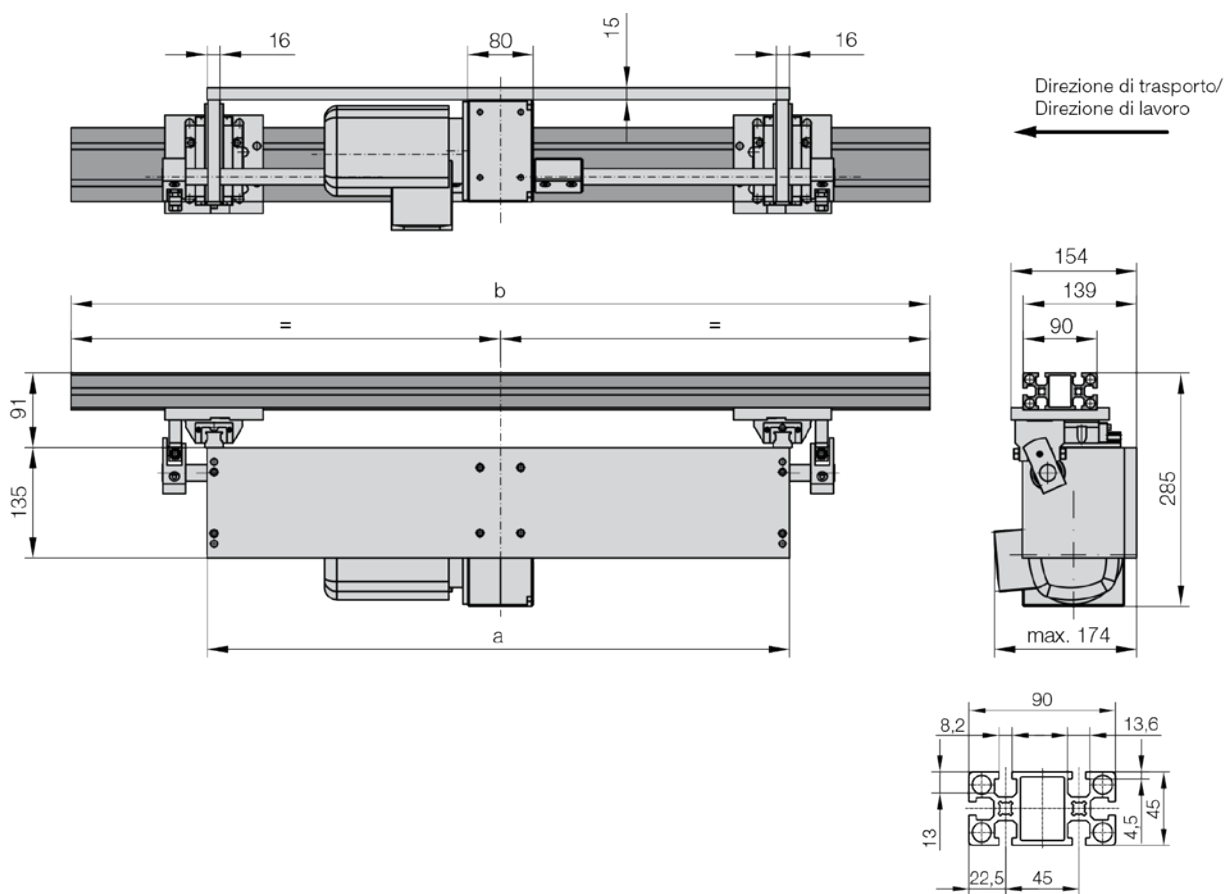
Trasportatore elettromeccanico modello MILL5299.= MILL5299.
 Posizione motoriduttore orizzontale = 122.
 Lunghezza profilo b=2200. = 2200.
 Lunghezza piastra a=1200 = 1200.
 N° d'ordine = MILL5299.012.2200.1200

MILL5299.221

TRASPORTATORE ELETTROMECCANICO,
POSIZIONE RIDUTTORE CENTRO VERTICALE,
2 SLITTE, CON PROFILO E SUPPORTO



*Peso massimo trasportabile incluso sistema di guida, profilo, elementi di trasporto e scarti = 100 kg



a \ b	3100	3200	3300	3400	3500	3600	3700	3800	3900	4000	4100	4200	4300	4400	4500	4600	4700	4800	4900	5000
1720	•	•	•	•	•	•														
2320							•	•	•	•	•	•								
2920													•	•	•	•	•	•	•	•

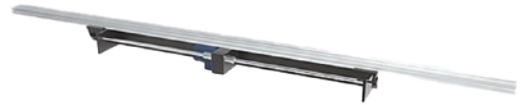


COME ORDINARE

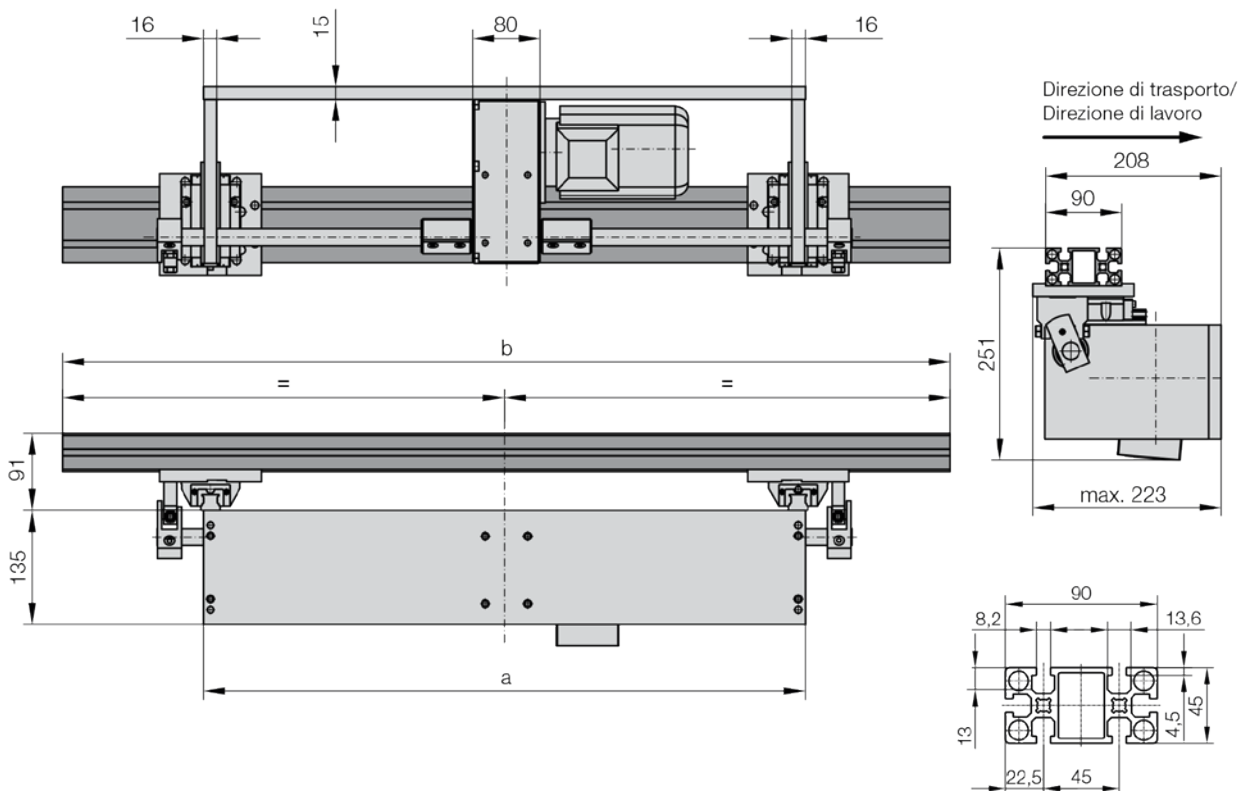
Trasportatore elettromeccanico modello MILL5299.= MILL5299.
 Posizione motoriduttore verticale = 221.
 Lunghezza profilo b=3400 = 3400.
 Lunghezza piastra a=1720 = 1720
 N° d'ordine = MILL5299.121.3400.1720

MILL5299.222

TRASPORTATORE ELETTROMECCANICO,
POSIZIONE RIDUTTORE CENTRO ORIZZONTALE,
2 SLITTE, CON PROFILO E SUPPORTO



*Peso massimo trasportabile incluso sistema di guida, profilo, elementi di trasporto e scarti = 100 kg



a \ b	3100	3200	3300	3400	3500	3600	3700	3800	3900	4000	4100	4200	4300	4400	4500	4600	4700	4800	4900	5000
1720	•	•	•	•	•	•														
2320							•	•	•	•	•	•	•							
2920														•	•	•	•	•	•	•



COME ORDINARE

Trasportatore elettromeccanico modello MILL5299.= MILL5299.
 Posizione motoriduttore orizzontale = 222.
 Lunghezza profilo b=2800 = 2800.
 Lunghezza piastra a=2320 = 2320
 N° d'ordine = MILL5299.222.2800.2320

